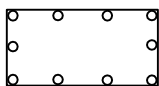


7. Anpflanzen von Bäumen, Sträuchern und sonstigen Bepflanzungen

(§ 9 (1) Nr. 25a BauGB)

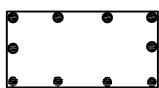


z.B. PF1

Umgrenzung von Flächen zum Anpflanzen von Bäumen, Sträuchern und sonstigen Bepflanzungen

(§ 9 (1) Nr. 25a BauGB)

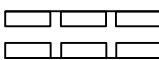
Anpflanzungsmaßnahme (Textliche Festsetzung Pkt.7)



Umgrenzung von Flächen mit Bindungen für Bepflanzungen und für die Erhaltung von Bäumen, Sträuchern und sonstigen Bepflanzungen

(§ 9 (1) Nr. 25b BauGB)

8. Sonstige Planzeichen



L

mit Leitungsrechten zu belastende Flächen

(§ 9 (1) Nr. 21 BauGB)

Leitungsrecht



Grenzen der räumlichen Geltungsbereiche des Bebauungsplanes

(§ 9 (7) BauGB)



Abgrenzung unterschiedliches Maß der baulichen Nutzung innerhalb eines Baugebietes (hier: OKB) und unterschiedlicher Grünflächen

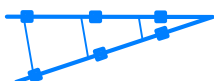
(§ 16 (5) BauNVO)



Abgrenzung von Teilflächen (TF), für die entsprechende Emissionskontingente festgesetzt sind (Textliche Festsetzung Pkt.1.4)

z.B. TF 2

Teilflächen (TF) mit Nummerierung, auf denen entsprechende Emissionskontingente festgesetzt sind



Abgrenzung einer Fläche für Zusatzkontingente (Richtungssektor) der Emissionskontingente