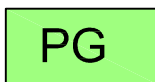




ÖG1 bis ÖG3

ÖG4

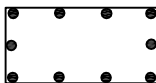
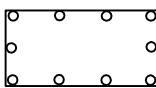
ÖG5



PG1



z.B.



PF1

7. Grünflächen
(§ 9 (1) Nr. 15 BauGB)

öffentliche Grünfläche

Zweckbestimmung:
Laubmischwald

arten- und kräuterreiche Wiesenfläche

Ruderalflur mit Gehölzen

private Grünfläche

Zweckbestimmung:
Wiesenfläche mit Baumreihe

8. Fläche für Abgrabungen
(§ 9 (1) Nr. 17 BauGB)

9. Flächen oder Maßnahmen zum Schutz, zur Pflege und zur Entwicklung von Boden, Natur und Landschaft
(§ 9 (1) Nr. 20 BauGB)

Ausgleichsmaßnahme für Eingriffe in Natur und Landschaft

10. Anpflanzen von Bäumen, Sträuchern und sonstigen Bepflanzungen sowie Bindungen für Bepflanzungen und für die Erhaltung von Sträuchern und sonstigen Bepflanzungen
(§ 9 (1) Nr. 25 BauGB)

Umgrenzung von Flächen zum Anpflanzen von Bäumen, Sträuchern und sonstigen Bepflanzungen
(§ 9 (1) Nr. 25a BauGB)

Umgrenzung von Flächen mit Bindungen für Bepflanzungen und für die Erhaltung von Bäumen und Sträuchern und sonstigen Bepflanzungen
(§ 9 (1) Nr. 25b BauGB)

Baumerhaltung
(§ 9 (1) Nr. 25 b BauGB)

Anpflanzungsmaßnahme, Textliche Festsetzung Pkt.11