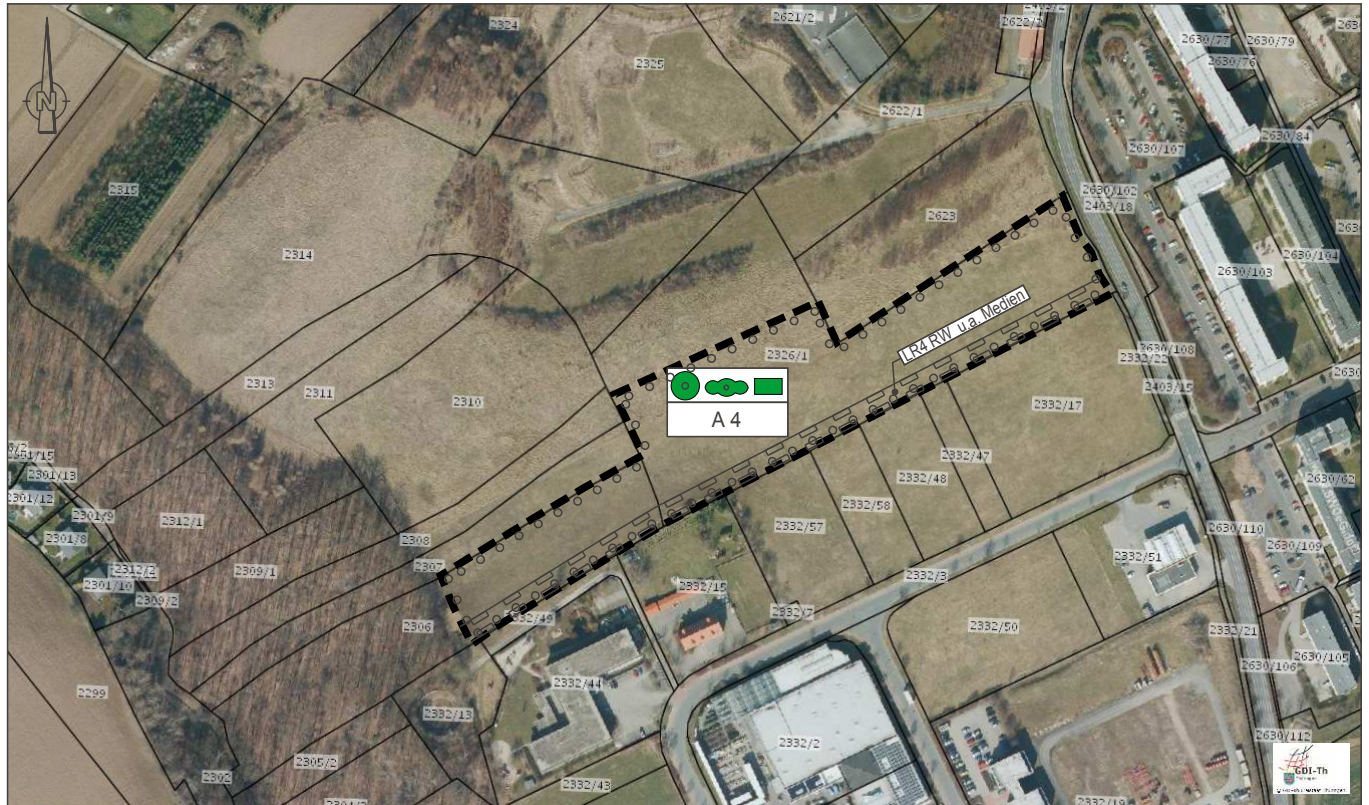


5. Geltungsbereich



Ausgleichsmaßnahme - A4

Gemarkung Schmölln

Flur 12

Flurstück 2306 tw. und 2326/1 tw.

Maßstab 1 : 4000

Für eine Aufwertung werden Feldgehölzstrukturen integriert und versetzt gepflanzt. Es werden Feldgehölze als Begrenzung zur freien Baufläche im Süden und zur im Osten verlaufenden Crimmitschauer Straße angelegt. Zwischen den Gehölzstrukturen werden die Freiflächen als Ruhe und Rückzugsorte für die ansässige Fauna belassen. Es sind 2.000 Feldgehölze gemischt und versetzt, zu pflanzen. Es sind 3-reihige und 5-reihige naturnahe standortgerechte Feldgehölzhecken zu pflanzen, die sich in die schon bestehenden, angrenzenden Hecken- und Waldstrukturen eingliedern. Die Fläche zwischen der Bepflanzung ist als extensiv Grünland zu entwickeln. Es sind 25 Obstbäume flächenhaft zu pflanzen, 4 Setzstangen für Greifvögel sind auf der Fläche aufzustellen.

