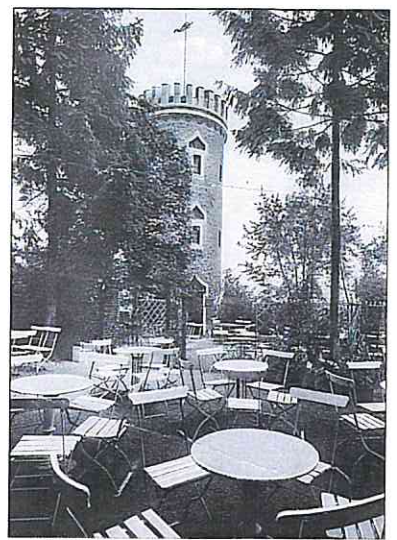
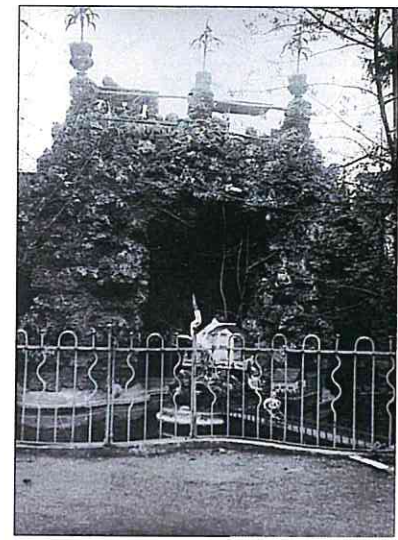


Beispielansicht Rundbeetpflanzung mit Höhenstaffelung und mittlerer Tuffsteinschale mit Wollemiekiefer



Ansicht der Grotte um 1925. „Milchkurgarten“ um 1935.



Blick auf das Stadtzentrum

Legende

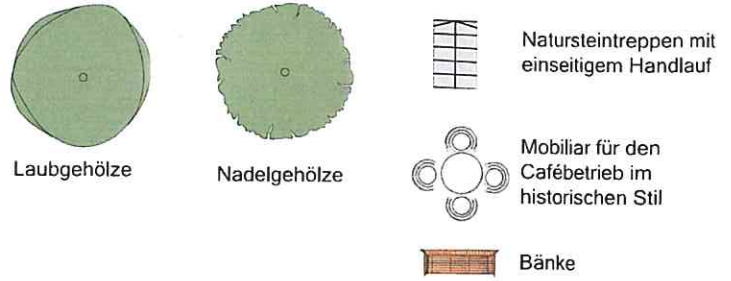
Bestand

Grundstücksgrenze begrenzt durch Zaun



Laubgehölze Laubgehölze mehrstämmig Nadelgehölze

Planung



Laubgehölze Nadelgehölze Naturstieptreppen mit einseitigem Handlauf Mobilien für den Cafébetrieb im historischen Stil Bänke

Denkmalgerechte Sanierung „Milchkurgarten“ am Hillerturm
Endfassung Vorentwurf

16.12.2019 | M = 1:200 | www.stock-landschaftsarchitekten.de



Blick in die umgebende Landschaft

Blick auf das Stadtzentrum