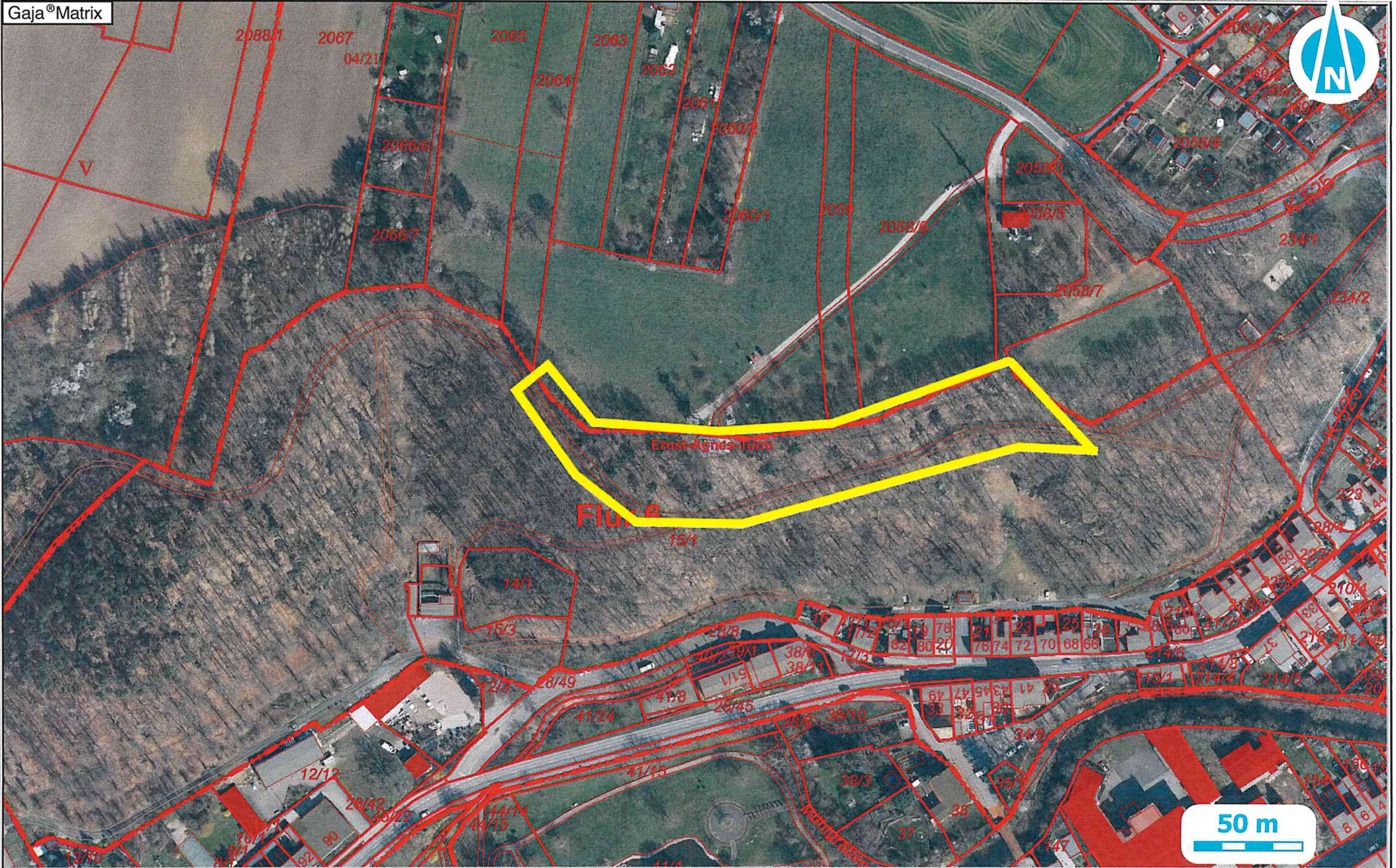


Friedhofsverwaltung - Stadtverwaltung Schmölln

Von: FORST Schenk, Hans-Peter
Gesendet: Dienstag, 15. Dezember 2020 16:51
An: Friedhofsverwaltung - Stadtverwaltung Schmölln
Betreff: Durchforstung Pfefferberg

Sehr geehrter Herr Schrimpf,
am 05.11.20 wurde im Rahmen der Baumschau im Bereich Pfefferberg, der beginnende Befall der Rußrindenkrankheit am Bergahorn festgestellt. Insbesondere am Thüringenweg stehen zahlreiche z.Z. noch nicht befallende Bäume. Ich empfehle dringend - im Rahmen einer Durchforstung - einen Großteil dieser Bäume zu entnehmen. Die Entnahme ist einerseits durch das Waldgesetz legitimiert, andererseits durch das bestehende Forsteinrichtungswerk ausdrücklich empfohlen. Dieses empfiehlt für den Zeitraum 2015-2025 eine Entnahme von ca. 250 Fm im Bereich des Pfefferberges. Entnommen wurden bisher ca. 50 Fm. Die Fällung/Beseitigung der mit Rußrindenkrankheit befallenen Bäume, ist mit einem sehr hohen personellen und finanziellen Aufwand verbunden! Gegebenenfalls die Stadtverwaltungen von Altenburg und Gößnitz kontaktieren, diese haben bereits erste Erfahrungen machen müssen.

Mit freundlichen Grüßen
Hans-Peter Schenk



Projekt: Bereich der Bergahorne auf dem Pfefferberg

Bearbeiter: Herr Erler

Vermerk:

02.02.2021 M 1:2264

