

Neustart für das Knopfmuseum?

Perspektiven und Anforderungen aus Sicht
des Museumsverbandes Thüringen

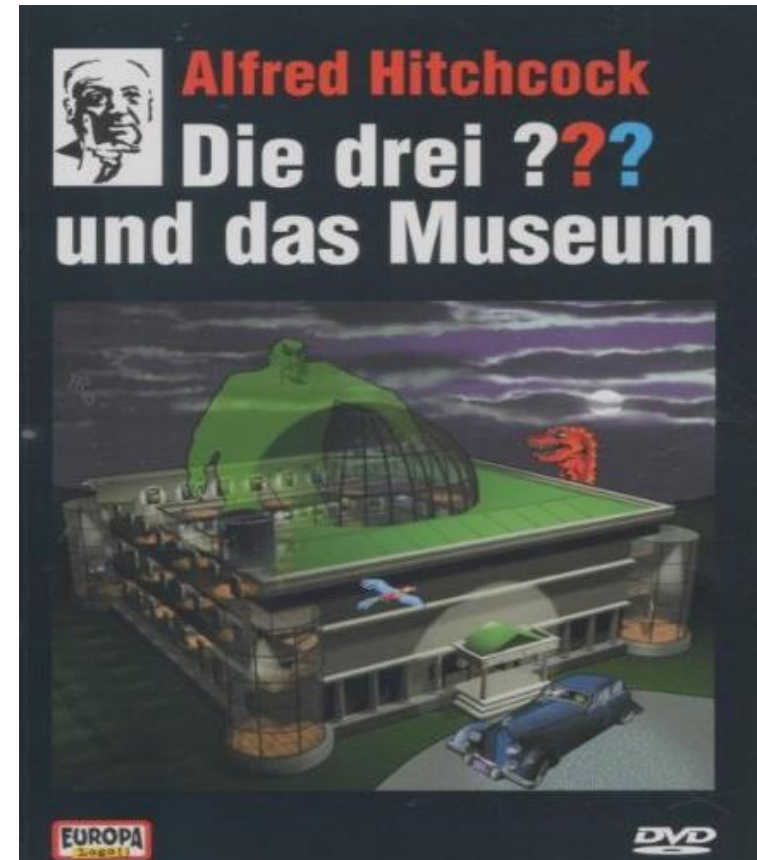
Dr. Roland Krischke

Vizepräsident des Museumsverbandes Thüringen
Direktor der Altenburger Museen

Sozialausschuss des Stadtrates der Stadt Schmöln
Dienstag, 11. Mai 2021, 18.30 Uhr

mvt
MUSEUMS
VERBAND
THÜRINGEN

Wozu braucht
man überhaupt
ein Museum?



DUDEN

Museum, das

Wortart: Substantiv, Neutrum



DUDEN

Museum, das

Wortart: Substantiv, Neutrum

mvt
MUSEUMS
VERBAND
THÜRINGEN



Bildungsort

Touristische Attraktion

Identität



Erlebnisort

Gedächtnis der Stadt

Wirtschaftsfaktor



... und in Schmölln?



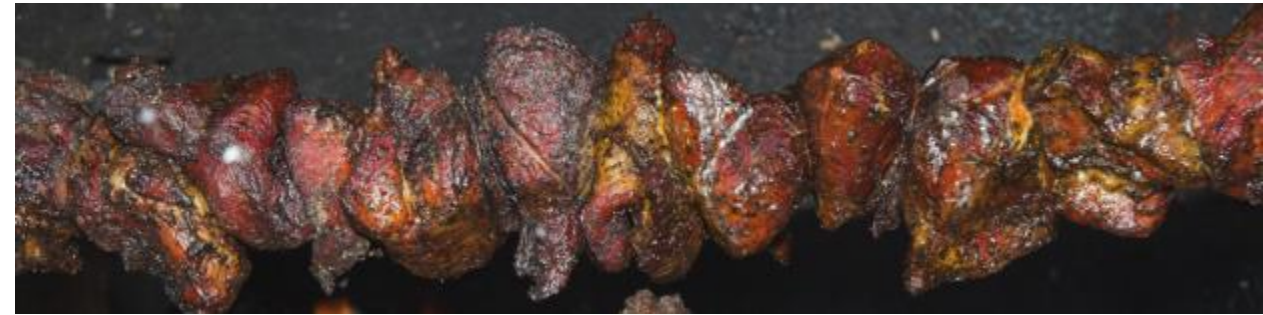
Stadtgeschichte

Industriegeschichte

Knopf



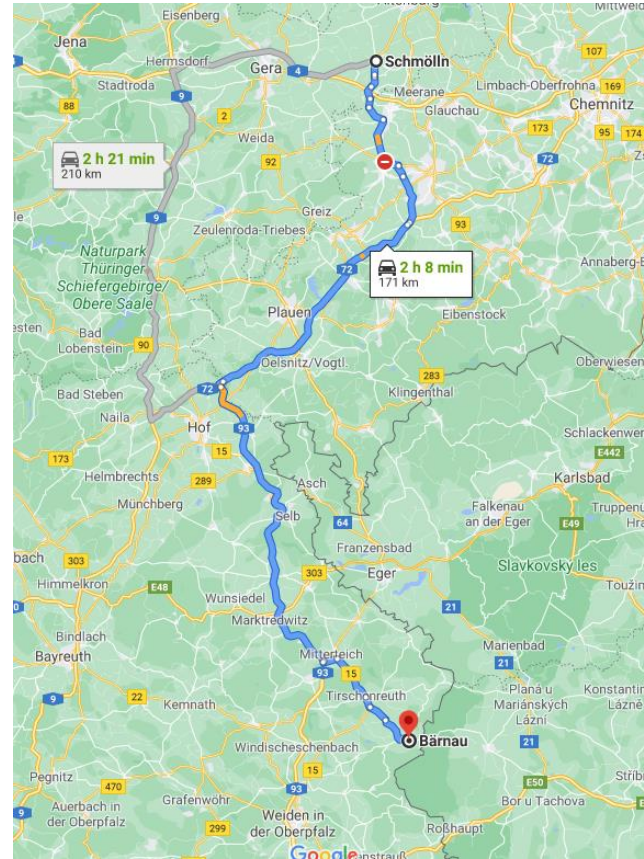
Mutzbraten





oder





Alleinstellungsmerkmal?

Kernaufgaben der Museen

Sammeln

Ausstellen

Bewahren

Forschen

Vermitteln



Rahmenbedingungen für die Museumsarbeit nach den ethischen Richtlinien von ICOM (Code of Ethics for Museums)

Ein Museum wird nach ICOM definiert als eine

„gemeinnützige, ständige, der Öffentlichkeit zugängliche Einrichtung, im Dienste der Gesellschaft und ihrer Entwicklung, die zu Studien-, Bildungs- und Unterhaltungszwecken materielle Zeugnisse von Menschen und ihrer Umwelt beschafft, bewahrt, erforscht, bekannt macht und ausstellt“.

Standards für anerkannte Museen

- Dauerhafte institutionelle und finanzielle Basis
- Leitbild
- Museums- und Sammlungskonzept
- Qualifiziertes Personal
- Sammeln
- Bewahren
- Forschen und Dokumentieren
- Ausstellen und Vermitteln

Rahmen seitens des Trägers

Der Träger gewährleistet eine Finanzierung, die den dauerhaften Betrieb des Museums in einem angemessenen Rahmen ermöglicht.

Es gibt einen dokumentierten Sammlungsbestand, der für Ausstellungen verfügbar ist. Dieser wird kontinuierlich betreut und für eine öffentliche Nutzung erschlossen.

Die Ausstellungen werden ständig aktualisiert.

Es gibt ein geeignetes und langfristig verfügbares Museumsgebäude.

Es gibt regelmäßige Öffnungszeiten.

Es gibt ein funktionierendes Museumsmanagement.

Zum Museumsmanagement gehört:

- Corporate Identity und Corporate Design
- Betriebliche Aspekte
- Wirtschaftliche Aspekte
- Personalplanung
- Marketing und Öffentlichkeitsarbeit

Wie geht es weiter ...?



TRAKO

Modelle für
Kultur im Wandel

KULTURSTIFTUNG
DES
BUNDES



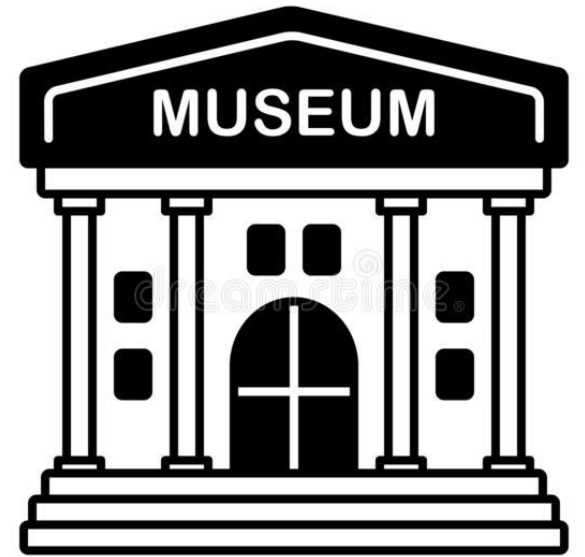


Der Museumsverband Thüringen e. V. vertritt die Interessen seiner institutionellen und persönlichen Mitglieder. Laut Satzung berät und unterstützt er seine Mitglieder, um die Aufgaben eines Museums entsprechend den anerkannten Qualitätsstandards und Empfehlungen erfüllen zu können ...

<https://museumsverband-thueringen.de/>

Museumsberatung durch die Geschäftsstelle, Betreuung durch das regional zuständige Vorstandsmitglied, Volontariate, Fortbildungen ...









Vielen
Dank!