

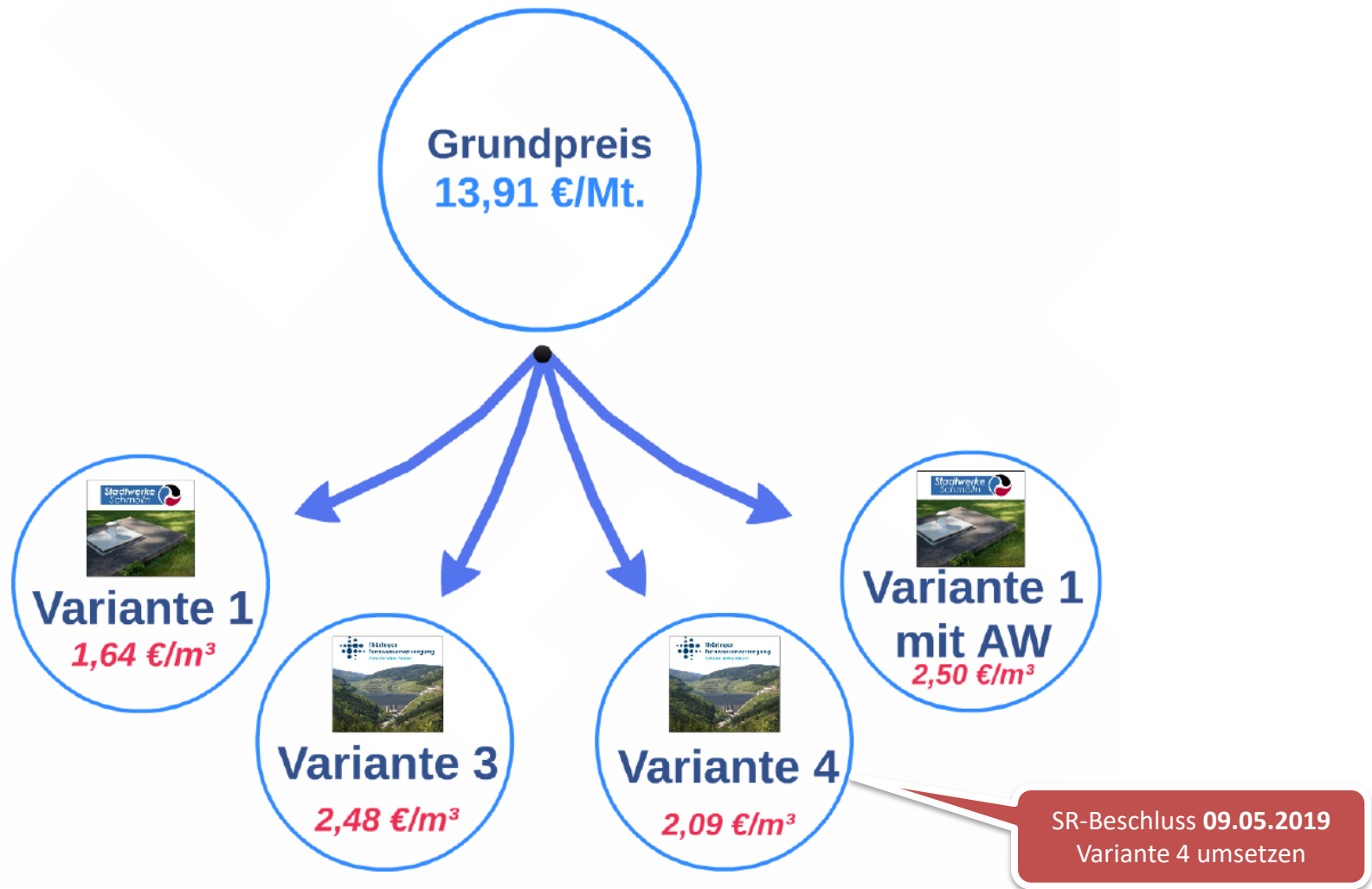
Ergebnisse Trinkwasserkalkulation





**Anteil Fernwasser
= 70 %**

**Härtegrad
= 11,6° dH**



Gründe für Preisanstieg ab 01.01.2022

- Höhere Kosten für Einkauf 70 %
Fernwasser
- Starker Anstieg **Personalkosten**
durch Einführung TVÖD
- zusätzliche **Investitionen** durch
Wasserumstellung

seit **1996** keine
Preisanpassung
für HH-Kunden
(betrifft auch AW)



Kostensteigerungen bis 2025 durch Umstellung auf Fernwasser



+ 359.500 €

Kostenanstieg aus
Investitionen (AfA, Zinsen)



+ 283.019 €

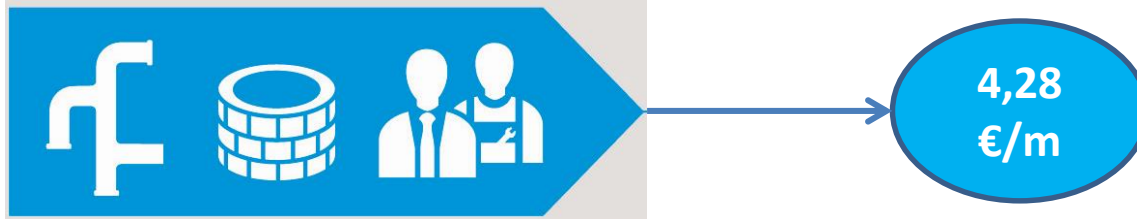
Kostenanstieg Personal
(Einführung TVÖD)



+ 387.513 €



Kostenanstieg aus Einkauf
Fernwasser

Grundpreis je Monat



Mengenpreis je m³



Kosten, die unabhängig von der Wasserabgabe anfallen 
Kosten, die mit der Wasserabgabe variieren 

Quelle: Grafiken in Abänderung übernommen von VKU Faktencheck Wasserpreise und –gebühren, 2017

Regionalvergleich Ostthüringen (Werte in brutto)

Stand: 29.09.2021

Zweckverband	Verbrauchspreis je m ³ (1.000 Liter)	Grundpreis / Monat je Wohneinheit bzw. bei Wasserzähler QN 2,5	Kosten je 2Personen-HH im Monat*
Schmölln - Aktuell	2,35 €	4,28 €	22,45 €
Altenburg – WABA ab 22	2,64 €	16,05 €	36,46 €
ZAL	2,66 €	14,27 €	34,83 €
Mittleres Elstertal-Gera	2,07 €	10,70 €	26,70 €
Schleiz	2,64 €	11,32 €	31,73 €
GWOS**	2,41 €	8,20 €	26,83 €

*Durchschnittsverbrauch je Einwohner Deutschland 2018 = 127 L/Tag => 2-Personen HH = 7,73 m³/Monat

** Gebührenerhöhung ab 2022 vorgesehen

Annahme:

*Durchschnittsverbrauch je Einwohner Deutschland 2018 = 127 L/Tag => 2-Personen HH = 7,73 m³/Monat

Preismodelle Trinkwasser ab 01.01.2022

Variante	Verbrauchspreis je m ³ (1.000 Liter)	Grundpreis / Monat je Wohneinheit bzw. bei Wassermähler QN 2,5	Kosten je 2Personen-HH im Monat*
SLN - Aktuell	2,35 €	4,28 €	22,45 €
SLN – Var. 1	1,85 €	13,91 €	28,21 €
SLN – Var. 2	2,43 €	10,70 €	29,48 €
SLN – Var. 3	3,61 €	4,28 €	32,19 €

Vertical annotations for the right side of the table:

- Between SLN - Aktuell and SLN – Var. 1: Deckung Fixkosten 56 %
- Between SLN – Var. 1 and SLN – Var. 2: Deckung Fixkosten 43 %
- Between SLN – Var. 2 and SLN – Var. 3: Deckung Fixkosten 18 %

Annahme:

*Durchschnittsverbrauch je Einwohner Deutschland 2018 = 127 L/Tag => 2-Personen HH = 7,73 m³/Monat
4-Personen HH = 15,46 m³/Monat



Preismodelle Trinkwasser ab 01.01.2022

Variante	Verbrauchspreis je m ³ (1.000 Liter)	Grundpreis / Monat je Wohneinheit bzw. bei Wassermähler QN 2,5	Kosten je 2Personen-HH im Monat*	Kosten je 4Personen-HH im Monat*
SLN - Aktuell	2,35 €	4,28 €	22,45 €	40,71 €
SLN – Var. 1	1,85 €	13,91 €	28,21 €	42,59 €
SLN – Var. 2	2,43 €	10,70 €	29,48 €	48,37 €
SLN – Var. 3	3,61 €	4,28 €	32,19 €	60,24 €

Diagram showing coverage of fixed costs for each variant:

- SLN – Var. 1: Deckung Fixkosten 56 %
- SLN – Var. 2: Deckung Fixkosten 43 %
- SLN – Var. 3: Deckung Fixkosten 18 %

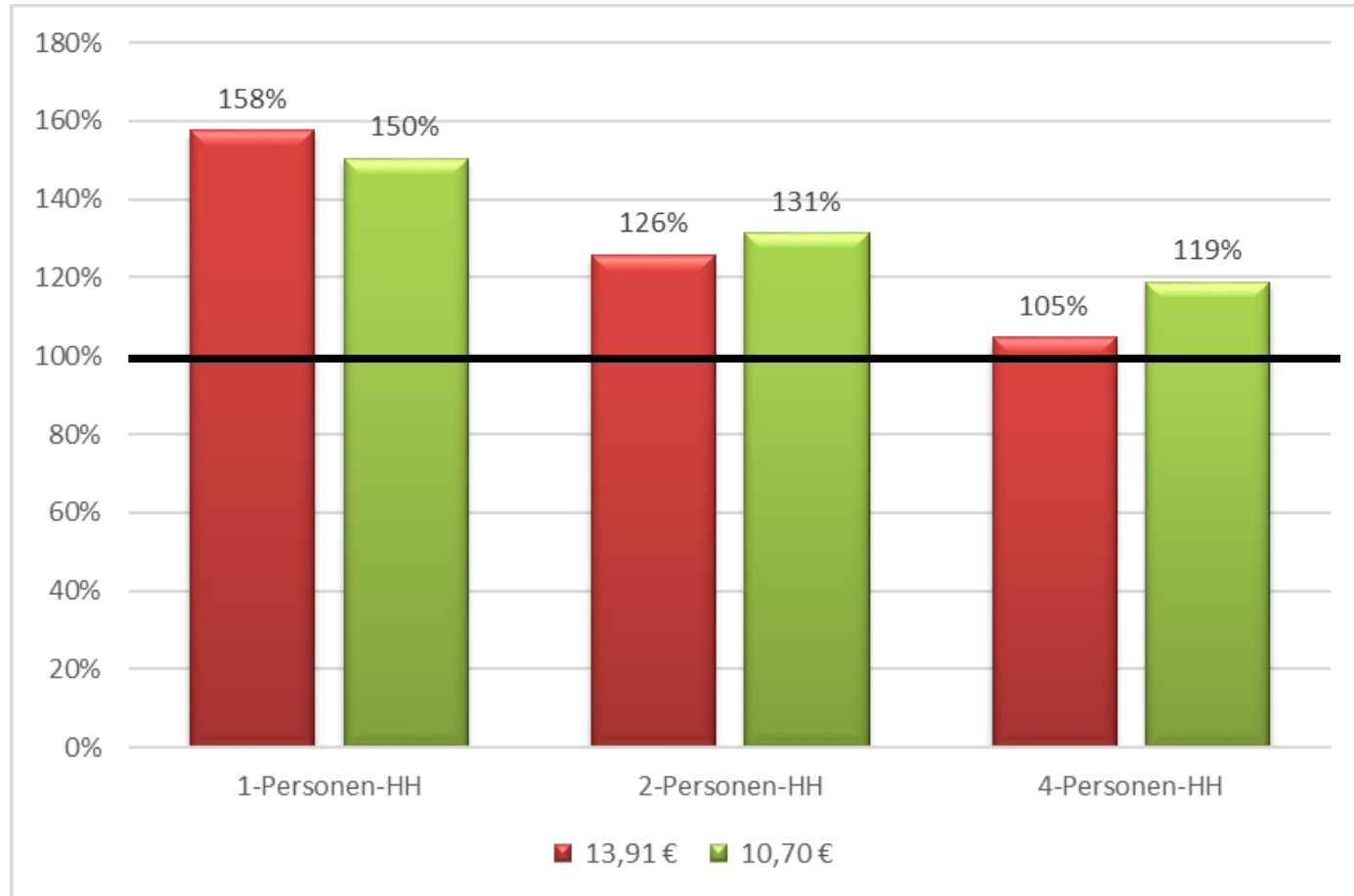
Annahme:

*Durchschnittsverbrauch je Einwohner Deutschland 2018 = 127 L/Tag => 2-Personen HH = 7,73 m³/Monat
4-Personen HH = 15,46 m³/Monat

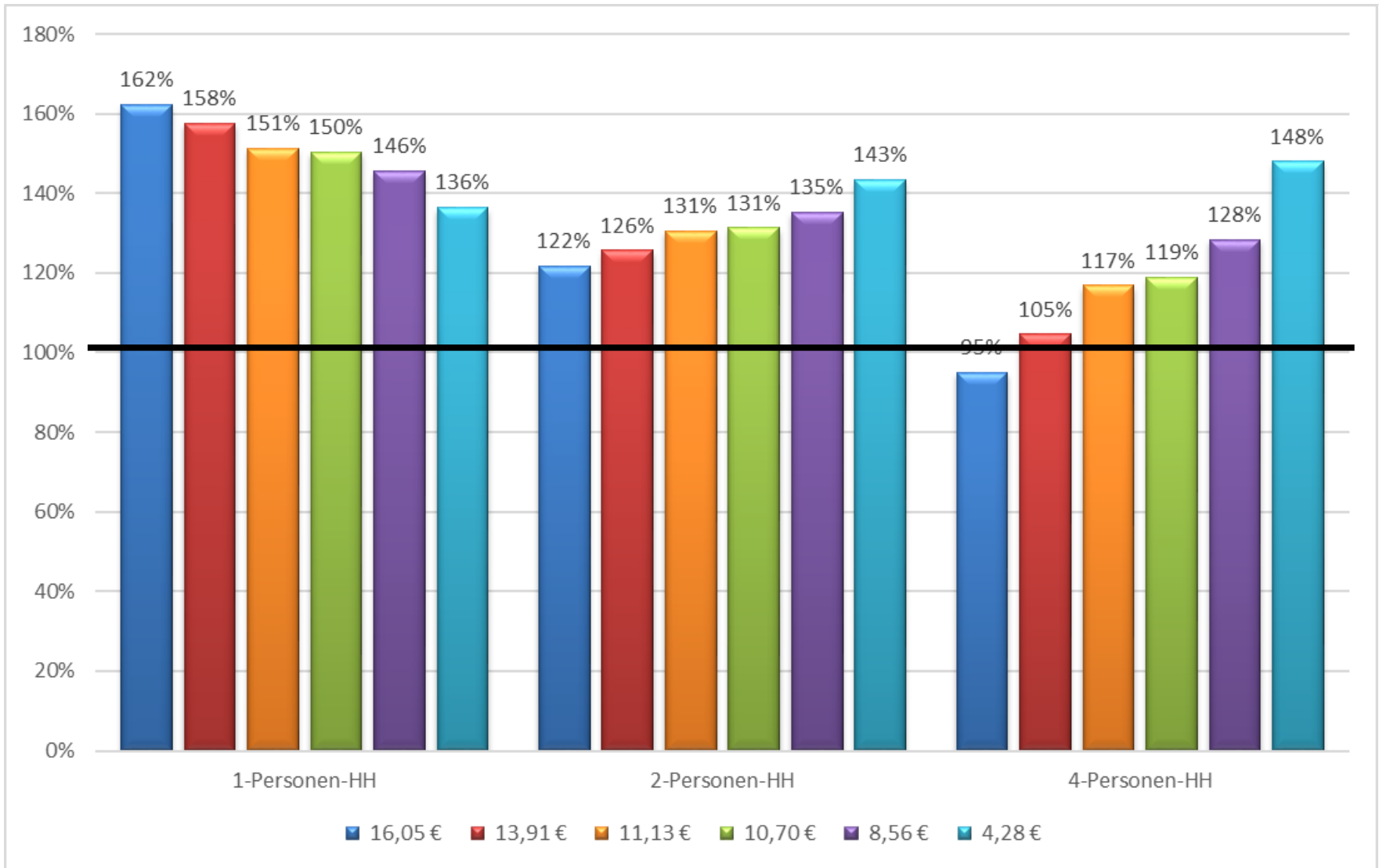
Ergänzungsfolie nach Sitzung 04.10.2021

Variante	Verbrauchspreis je m ³ (1.000 Liter)	Grundpreis / Monat je Wohneinheit bzw. bei Wassermähler QN 2,5	Kosten je 2Personen-HH im Monat*	Kosten je 4Personen-HH im Monat*
SLN - Aktuell	2,35 €	4,28 €	22,45 €	40,71 €
SLN – Var. 1	1,85 €	13,91 €	28,21 €	42,59 €
SLN – Var. 2	2,43 €	10,70 €	29,48 €	48,37 €
SLN – Var. 3	3,61 €	4,28 €	32,19 €	60,24 €
SLN – Var. 4	2,35 €	11,13 €	29,30 €	47,56 €

Preismodelle Trinkwasser ab 01.01.2022



Ergänzungsfolie nach Sitzung 04.10.2021



Vielen Dank für die
Aufmerksamkeit

