

UMBAUTEN INNENRAUM

KONZEPTMAPPE DES TATAMI IN SCHMÖLLN

Konzept
Farbe & Materialien

05-2019

UMBAUTEN INNENRAUM

KONZEPTMAPPE DES TATAMI IN SCHMÖLLN



02 | UMGESTALTUNG BADEHALLE

02.1 | Cafeteria Tresenbereich

02.2 | Wandgestaltung Akustik/ LED

02.3 | Lichtwolken mit Kranichen

02.4 | Lose Möbel Badehalle (Lounge)

02.5 | Wasserspielgeräte Planschbereich

03 | UMGESTALTUNG FOYER

03.1 | Tresen/ Rückwand

03.2 | Neue Sitzmöbel

04 | UMGESTALTUNG LEUCHTKÄSTEN SANITÄRBEREICH

05 | UMGESTALTUNG SAUNAGASTRO

06 | UMGESTALTUNG AUßENRUHERAUM LANGHAUS

07 | UMGESTALTUNG AUßENBEREICH KAMIN

07.1 | Außenkamin

07.2 | Liegendeck



Thema Origami

ALLGEMEIN: THEMA ORIGAMI

Der Begriff „Origami“ kommt ursprünglich aus dem Japanischen und bedeutet „gefaltetes Papier“. In Japan ist der Kranich ein Symbol des Glücks, der Langlebigkeit. Nach alter japanischer Legende bekommt derjenige, der 1000 Origami-Kraniche faltet, von den Göttern einen Wunsch erfüllt.

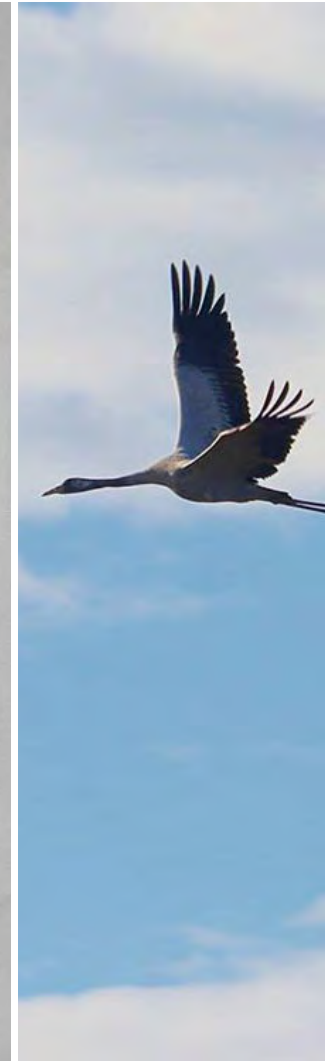
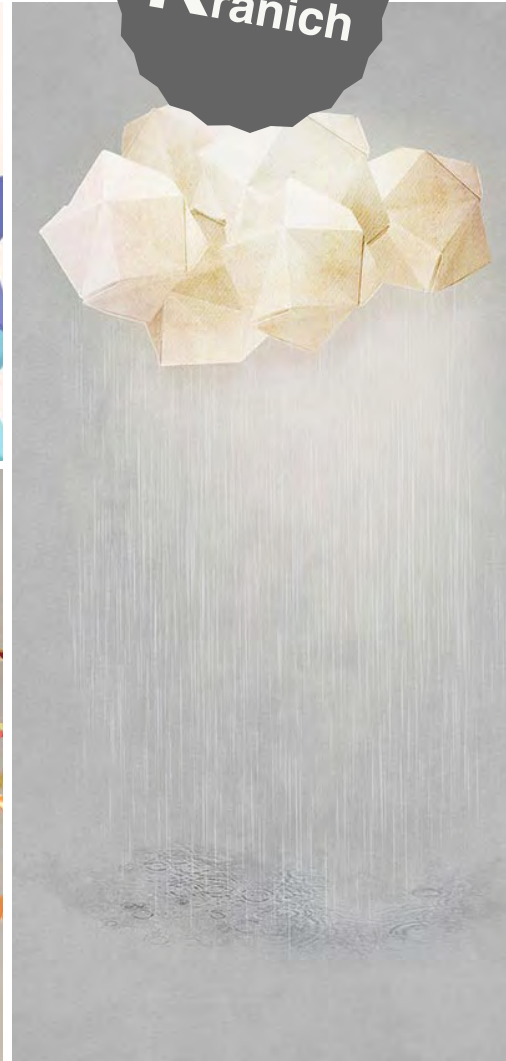


Japanische Falkunst adaptiert auf Umbauten



Große Auswahl an Origami-Figuren und Farben - Kranich am Himmel

Kranich





Badehalle

**Caféteria
Tresen**

02.1 CAFÉTERIA TRESSEN

Der Bereich der Cafeteria wird mithilfe einer Aufstülpung in den Akustikelementen zониert. Der Badbesucher sieht direkt, dass an dieser Stelle eine Besonderheit stattfindet. Indirektes und direktes Licht markieren diesen Bereich zusätzlich.

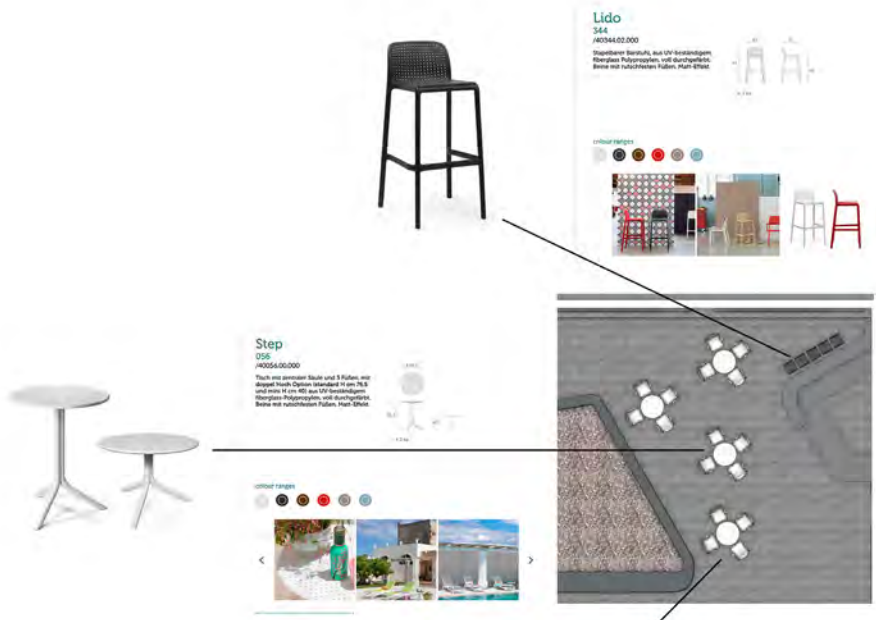
**Auf-
stülpung**



02.1 CAFÉTERIA TRESSEN

Im Zuge der Sanierung können neue Möblierungselemente mit eingeplant werden.
Die Firma Nardi bietet eine Vielzahl von farbigen Produkten für den In- und Outdoorbereich.

**Be-
stuhlung**





Badehalle

**Wandge-
staltung
Akustik/
LED**

02.2 WANDGESTALTUNG AKUSTIK/ LED

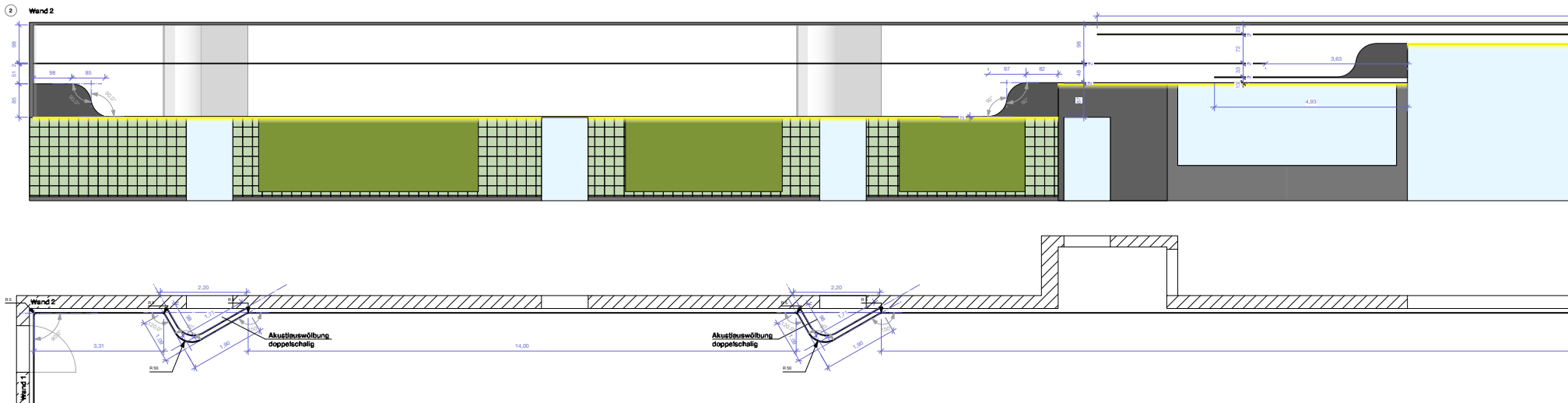
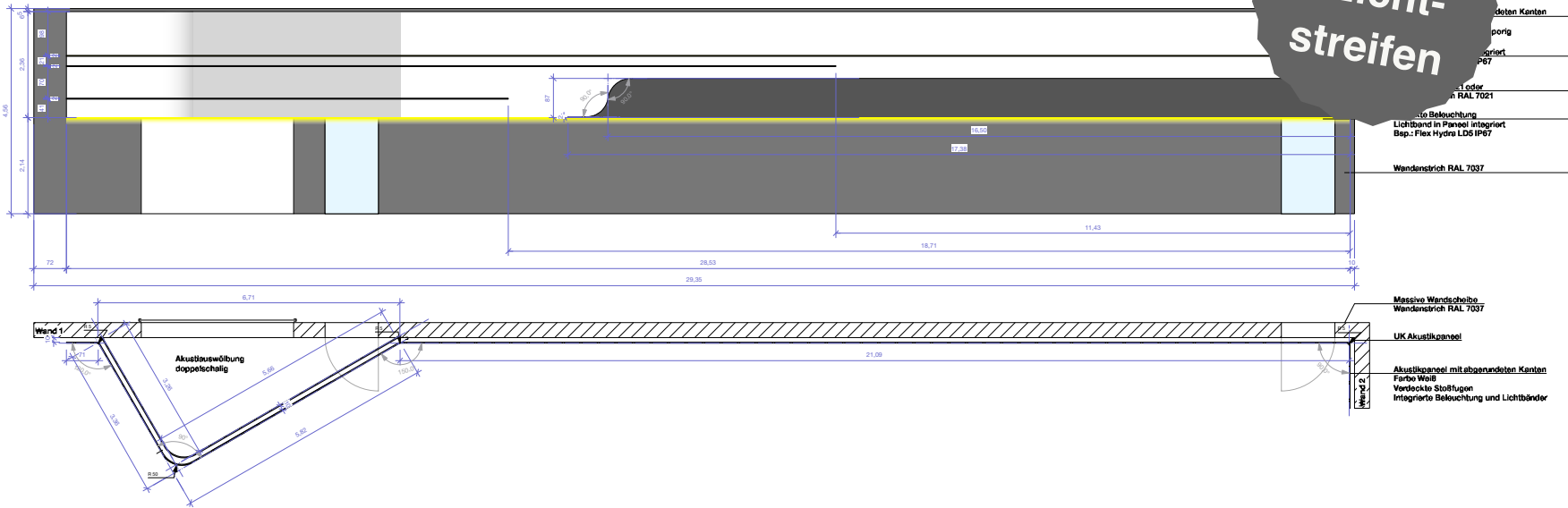
Die Wände der Badehalle werden im oberen Bereich mit weißen Akustikelementen versehen. Im unteren Bereich der Schwimmhalle werden die Wände in einem Anthrazit gestrichen. An den Höhengsprüngen der Glaselemente springt die helle Banderole optisch durch farbige Wellen in Anthrazit.



02.2 WANDGESTALTUNG AKUSTIK/ LED

Verschieden große Linien in Anthrazit gliedern die weiße Banderole. Zusätzlich sind lineare LED Leuchtstreifen in die Banderole integriert. Eine umlaufende indirekte Beleuchtung im unteren Bereich der Akustikelemente bildet den Abschluss.

**Licht-
streifen**





Badehalle

**Licht-
wolken mit
Kranichen**

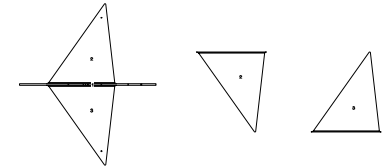
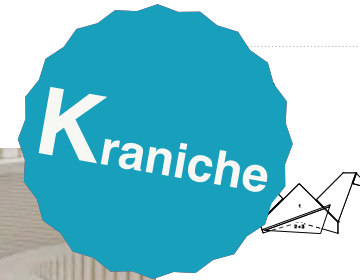
02.3 LICHTWOLKEN MIT KRANICHEN

Über dem Liegebereich der Badehalle hängen Effektleuchten in Form von Wolken und Origamivögeln. Der Badbesucher liegt inmitten derer. Zum einen wird dieser Bereich dadurch markiert und zum anderen können sie an der Decke Neues entdecken. Die Liegen bekommen einen neuen hellen Textilbezug.

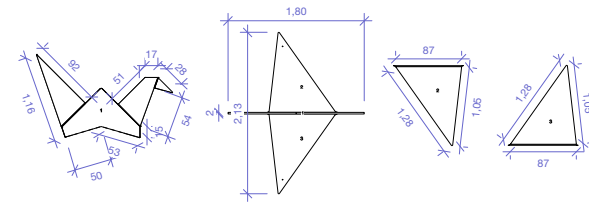


02.3 LICHTWOLKEN MIT KRANICHEN

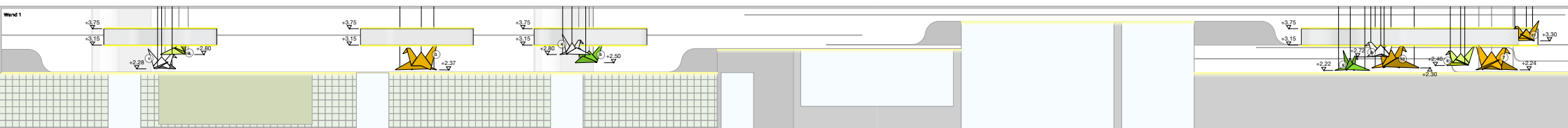
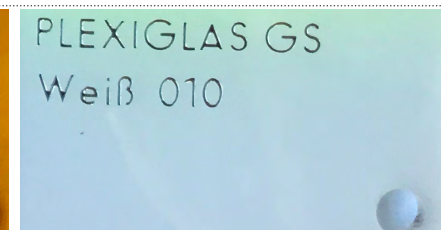
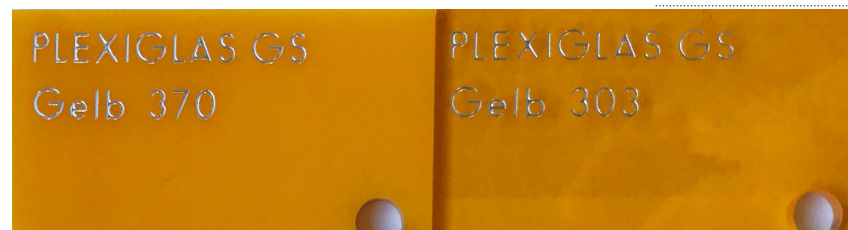
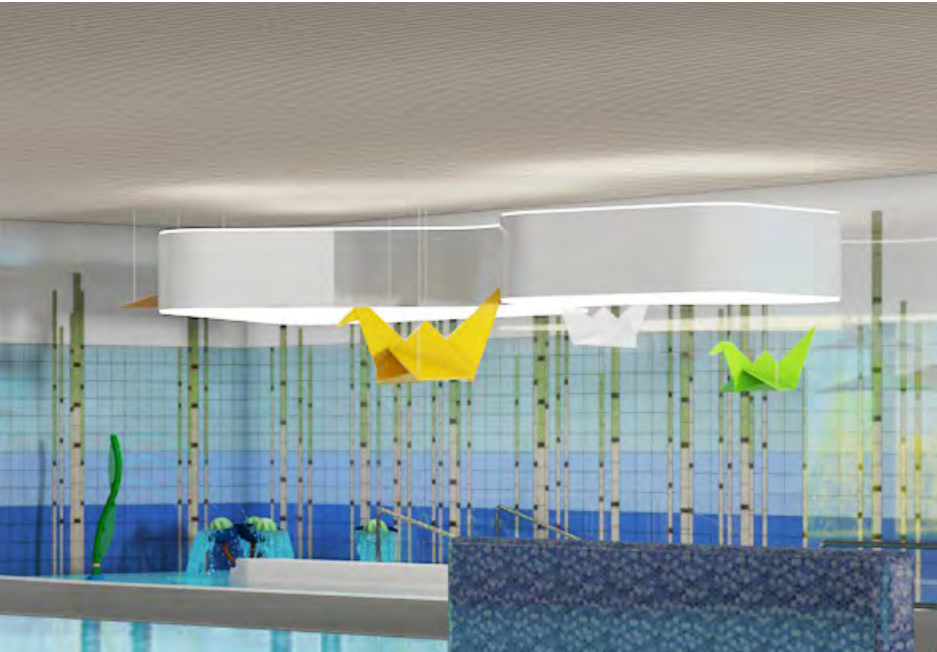
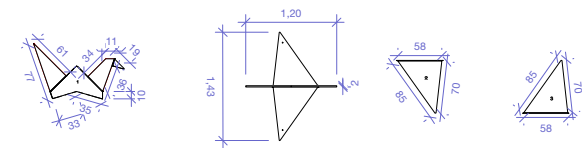
Die Origami-Kraniche fliegen inmitten der Wolke. Sie werden aus buntem Acrylglas gefertigt und von der Decke abgehängt. Durch eine neue Schwimmbadbeleuchtung (Watervision LED Technik) werden diese von oben angestrahlt.



3x Origami-Kranich groß



6x Origami-Kranich klein



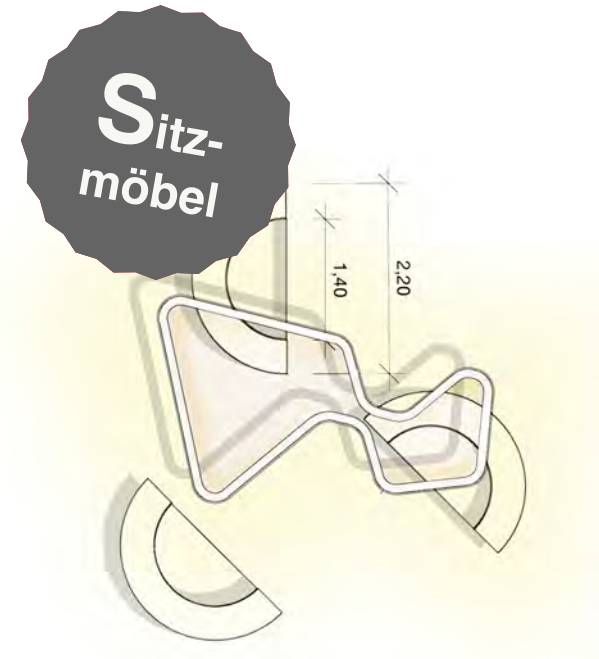


Badehalle

**Lose
Möbel
(Lounge)**

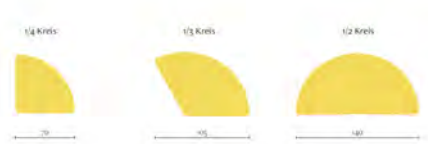
02.4 LOSE MÖBEL BADEHALLE (LOUNGE)

Durch wasserfeste und robuste Loungemöbel wird in der Schwimmhalle ein weiterer Rückzugsbereich zum Verweilen geschaffen. Über diesem Loungebereich hängt ebenso eine Effektleuchte sowie die bunten Origami-Kraniche.



Höhe 44

Sitzelemente



Höhe 71

Anlehnelemente



Höhe 53

Rundtische





Badehalle

**Wasser-
spielgeräte
Planschbe-
reich**

02.5 WASSERSPIELGERÄTE PLANSCHBEREICH

Der Planschbereich wird mittels Origami-Kranichen und einer neuen Akzentbeleuchtung markiert. Die Vögel fliegen inmitten einer großen Leuchtwolke. Die bunten Farben bieten den Kindern ein tolles optisches Erlebnis.

Leucht-
wolke



02.5 WASSERSPIELGERÄTE PLANSCHBEREICH

Der Planschbereich wird mittels Origami-Kranichen und einer neuen Akzentbeleuchtung markiert. Die Vögel fliegen inmitten einer großen Leuchtwolke. Die bunten Farben bieten den Kindern ein tolles optisches Erlebnis.

Leucht-
wolke



02.5 WASSERSPIELGERÄTE PLANSCHBEREICH

Das Konzept sieht neue Spielgeräte, passend zum Thema Kraniche, vor. Wie Blütenstängel und Blätter stehen die Wasserspielgeräte in der Planschzone. Es sieht so aus, als können die Kraniche darauf landen.



Variante 01

SEAWEED N°2

VOR 7780

PRODUKT-HIGHLIGHTS

- Horizontal directional water jet creating a water wall effect
- Intuitive 360° rotation with no pinch point
- Encourages interaction with other kids and promotes communicative skills
- Provides a visual experience by casting colorful shadows with the SeaFlow™



BOBBLE N°1

VOR 7232

PRODUKT-HIGHLIGHTS

- Pushing and swirling the floating Orb is captivating fun and promotes motor skills
- Overflowing water and a self-spinning Orb invite kids to play in the water
- A back-to-basics, hands-on play experience that stimulates the senses and that kids love

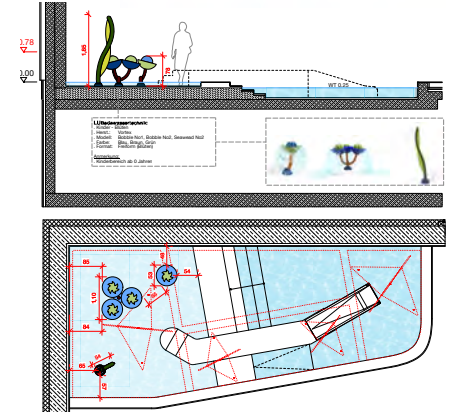


BOBBLE N°2

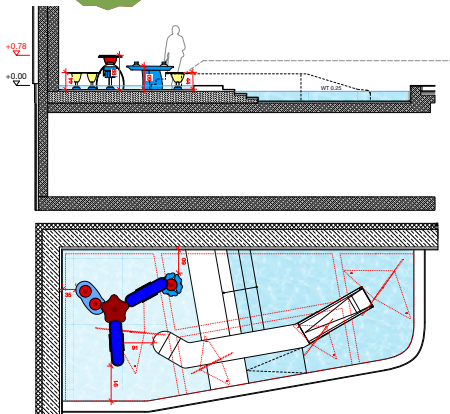
VOR 7233

PRODUKT-HIGHLIGHTS

- Kids just love pushing on and swirling the floating Orb while they develop their dexterity and motor skills
- Playing with their hands in water stimulates kids' senses
- The triple bowl configuration encourages group play and communication



Variante 02



CASCADES N°1

VOR 7042

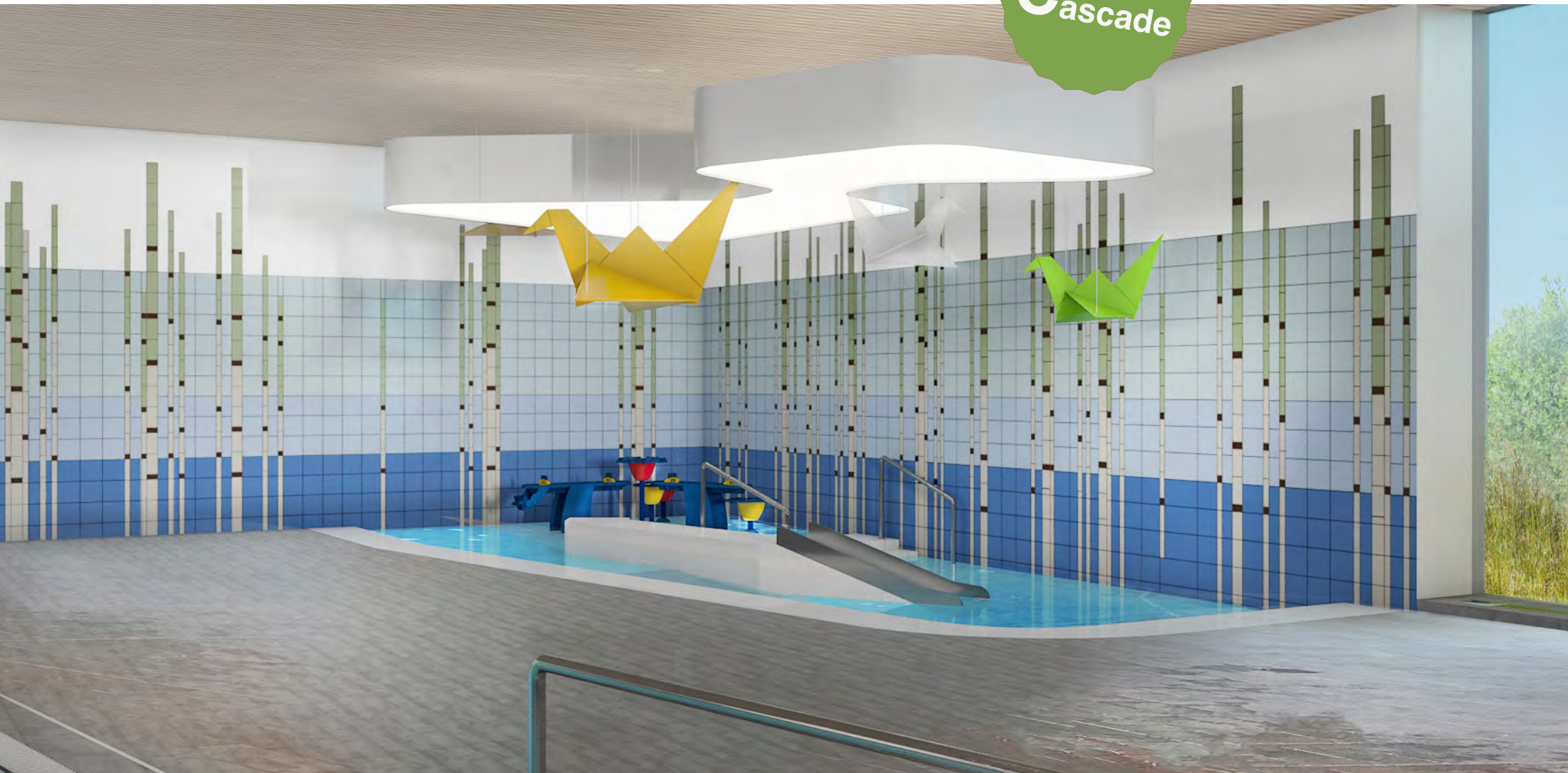
PRODUKT-HIGHLIGHTS

- Encourages collaborative play by allowing many children to be on the same feature
- Offers different game opportunities with the combination of various water effects
- Provides a visual experience by casting colorful shadows with the SeaFlow™



02.5 WASSERSPIELGERÄTE PLANSCHBEREICH

Im Planschbereich wird ein neuer Wasserspielplatz für Kinder geschaffen. Wassertöpfe in verschiedenen Höhen animieren die Kinder zum matschen. Über ein kleines Wasserrad fließt das Wasser in das Becken. Die Cascade wirkt optisch, als können die Vögel darauf landen.



02.5 WASSERSPIELGERÄTE PLANSCHBEREICH

Die Cascade besteht aus Wassertöpfen, einem kleinen Staubereich mit hochschiebbaren Ministauwehr und einem kleinem Wasserrad bzw. Endtopf.





Foyer

Umgestaltung
Tresen/
Rückwand

03.1 TRESSEN/ RÜCKWAND

Das Foyer erhält ein, zum Konzept der Schwimmhalle passendes, Design. Der Tresen wird mit einer neuen Blende verkleidet und indirekt beleuchtet. Die Taschenablage wird aus massiven Material gefertigt, um weitere Abplatzungen zu vermeiden. Er wird zum neuen Blickfang im Eingangsbereich.

Tresen



03.1 TRESSEN/ RÜCKWAND

Die LED-Beleuchtung lässt den Tresen zum Blickfang werden. Verschiedene RGB-Farbtöne können frei gewählt werden.

Blickfang



03.1 TRESSEN/ RÜCKWAND

Die Verkleidung des Tresenrückbereiches wird farblich erneuert. Die Grüntöne der Schwimmhalle werden aufgegriffen. Die Verkleidung der Automaten werden ebenfalls im gleichen Material gefertigt. Durch neue Loungemöbel und Effektbeleuchtung wird ein schöner Wartebereich geschaffen.

Tresen
Rückbe-
reich



03.1 TRESEN/ RÜCKWAND

Der alte Bestandstresen bleibt in seinen Grundzügen erhalten, bekommt aber ein Makeover. Ebenso der Tresenrückbereich und die Verkleidung der Automaten. Sie integrieren sich in das neue Gestaltungskonzept.



03.1 TRESSEN/ RÜCKWAND

Die Wände des Foyers werden im einem leichten Anthrazitgrau gestrichen. Die Wandbemalung im oberen Bereich der Schwimmhalle wird ebenso in das Foyer gezogen. Bei dieser Variante wird das Rot beibehalten und der Tresenrückbereich sowie die Verkleidung des Automaten in Rot gefertigt.

Alter-
native



03.1 TRESSEN/ RÜCKWAND

Durch die aufgeräumte Gliederung und einheitliche Farbgestaltung erhält dieser Raum eine klare Struktur und wirkt edel. Die indirekte Beleuchtung des Tresens kann in jeder Farbe eingestellt werden. Durch den RGB Farbwechsel kann immer wieder eine neue Stimmung geschaffen werden.

Alter-
native





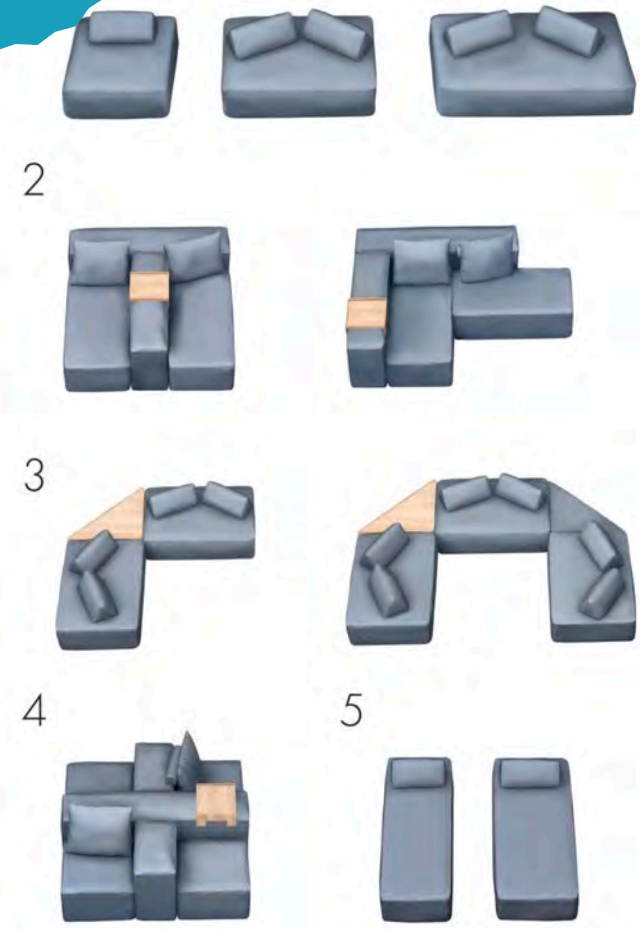
Foyer

Neue
Sitzmöbel

03.2 NEUE SITZMÖBEL

Die Ikono Möbelmanufaktur bietet in ihrem Programm wasserfeste UV-beständige Möbel für den Badebereich/ Outdoorbereich/ Saunabereich an. Verschiedene Module können nach Belieben zusammen gestellt werden.

Lounge-
möbel





Sanitärbereich

Leucht-
kästen

04 U.G. LEUCHTKÄSTEN SANITÄRBEREICH

Der japanische Moos-Garten. Zen in vollendeter Form. Moos stellt in der japanischen Gartenkunst neben den Steinstrukturen ein wichtiges Gestaltungselement dar. Als Bodendecker verbreitet Moos durch seine feine samtige Struktur Ruhe und Eleganz.



Japanische Moos-Gärten

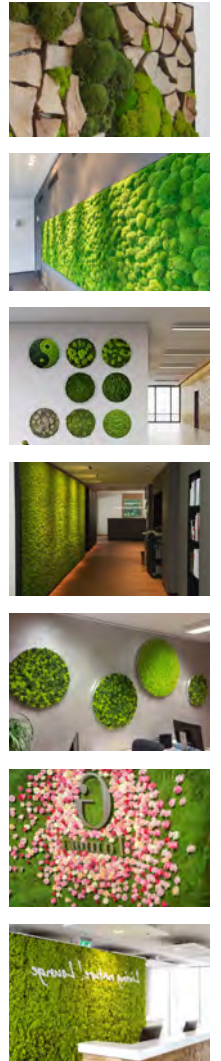


Skizze Konstruktion



Visualisierung als Mooskasten

Moos



Beispielbilder



05 UMGESTALTUNG SAUNA GASTRO

Die Bestandswände bleiben in ihrer Farbigkeit erhalten. Durch neue Einbauten wird mehr Stauraum und Sitzfläche geschaffen. Die Decke wird im Gastrobereich abgehängt und zониert diesen somit.

Gemütlichkeit



05 UMGESTALTUNG SAUNA GASTRO

Durch die neue Möblierung und integrierte Sitzbänke erhält der Sauna Gastrobereich mehr Gemütlichkeit. Das Holz an der Wand ist das passende Gegenstück zu dem Gold-Braun-Ton der Wände. Durch integrierte Lichtvouten werden Akzente gesetzt.

Ton
in Ton



05 UMGESTALTUNG SAUNA GASTRO

Die Ikono Möbelmanufaktur bietet in ihrem Programm weitere wasserfeste, UV-beständige Möbel für den Badebereich/ Outdoorbereich/ Saunabereich an. Das formschöne Design unterstreicht das neue Design des Gastronomiebereiches.



•
Auswahl an Stühlen

•
Auswahl an Barhockern

05 UMGESTALTUNG SAUNA GASTRO

Der Gastronomietresen sowie der Tresenrückbereich wird neu verkleidet. Durch die hölzernen Farbtöne wirkt der ganze Raum gemütlich und warm. Kleine Details dienen als Blickfang.





**Außen-
ruheraum**

**Lang-
haus**

06 U.G. AUßENRUHERAUM LANGHAUS

Der Saunagast kann auf großen Loungeliegen inmitten eines individuellen „Origami-Teiches“ verweilen und auf den hauseigenen Teich blicken.

Origami
Steg am
Teich



06 U.G. AUßENRUHERAUM LANGHAUS

Der Besucher verweilt inmitten des Koi-Teiches. Die Glasrückwand wird mit blauer Folie beklebt und die Profile angestrichen, so dass der Teich um den Saunagast „herumfließen“ kann.

Ruhe-
insel



06 U.G. AUßENRUHERAUM LANGHAUS

*Der Ruheraum wird mit neuen Loungeliegen ausgestattet. Diese sind wasserabweisend.
Die Wand wird mit einem neuen Motiv, passend zum Koi-Teich, bespielt.*



06 U.G. AUßENRUHERAUM LANGHAUS

Durch die neuen Loungemöbel erhält der Raum eine angenehme optische Stille.





07.1 U.G. AUßENBEREICH KAMIN

Im Außenbereich der Sauna wird eine neue Sitzecke mit Sitzsteinen geschaffen. Ein Kamin, integriert in eine neue Sitzecke bietet den Gästen eine neue Aufenthaltsqualität. Dadurch, dass der Kamin in Stein gefasst ist, kann er ohne Gefahren genutzt werden.





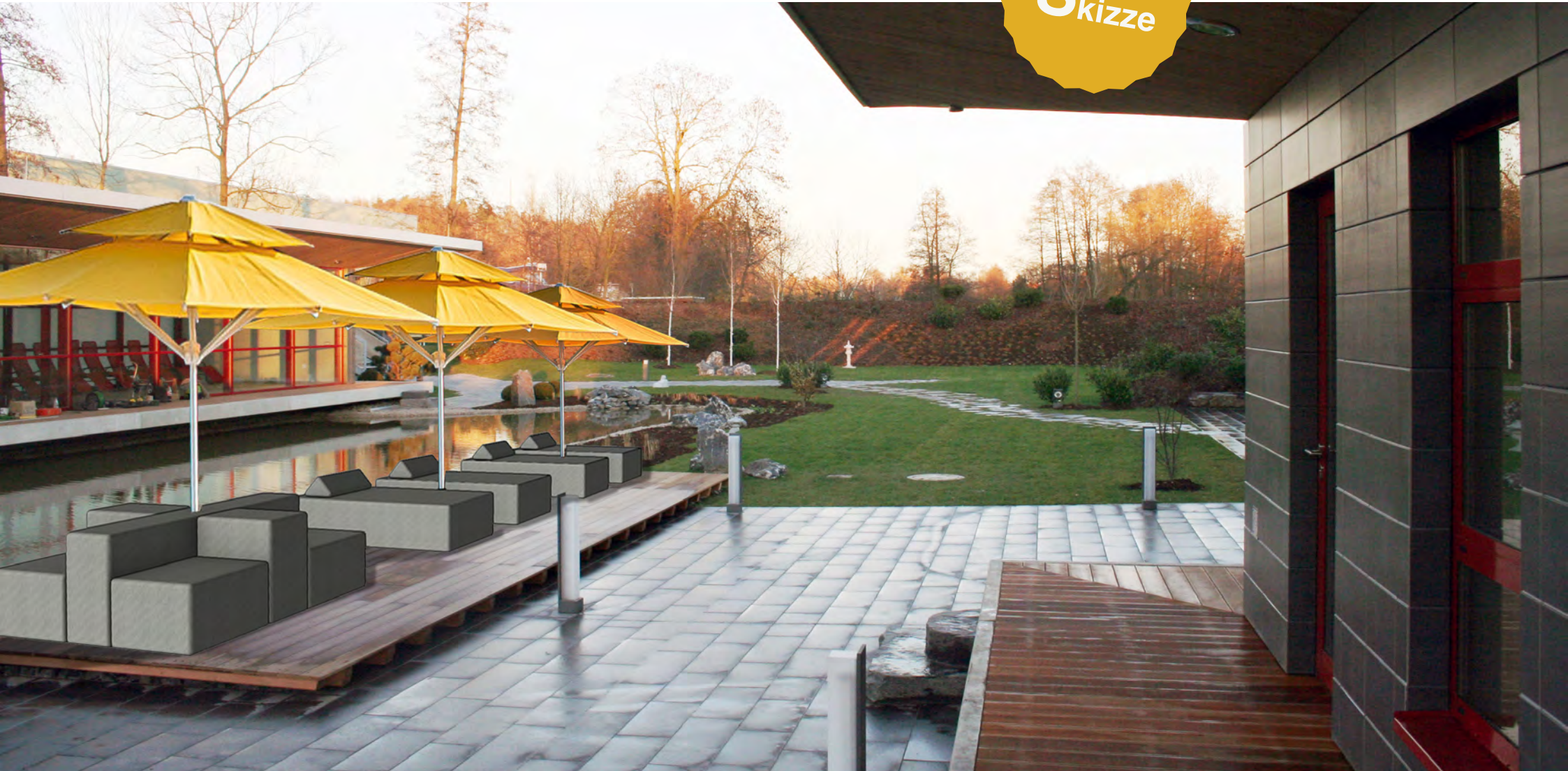
Außenbereich

**Liegen-
deck**

07.2 U.G. AUßENBEREICH LIEGENDECK

In diesem Bereich können die Loungeliegen der Ikono Möbelmanufaktur, mit Schirmen kombiniert, angeboten werden. Eine neue Aufenthaltsqualität wird geschaffen.

Skizze



07 U.G. AUßENBEREICH KAMIN

In diesem Bereich können neue Events angeboten werden.



Isometrie





© 2019 **BAUCONZEPT® Planungsgesellschaft mbH**

Bachgasse 2, 09350 Lichtenstein und die Autoren.
Alle Rechte vorbehalten.

Alle Inhalte insbesondere das Layout, Texte, Fotos, Illustrationen und Abbildungen sind, sowohl in ihrer Gesamtheit als auch in einzelnen Teilen, durch das deutsche Urheberrecht geschützt. Reproduktion und/oder Speicherung jeglicher Art ist nur mit schriftlicher Genehmigung des Herausgebers und der Autoren gestattet.

HERAUSGEBER

BAUCONZEPT® Planungsgesellschaft mbH
Bachgasse 2, 09350 Lichtenstein

W www.bauconzept.com
T 037204 670-0
F 037204 670-67
E info@bauconzept.com