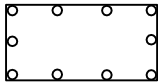


7. Anpflanzen von Bäumen, Sträuchern und sonstigen Bepflanzungen

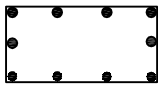
(§ 9 (1) Nr. 25a BauGB)



z.B. PF1

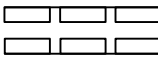
Umgrenzung von Flächen zum Anpflanzen von Bäumen, Sträuchern und sonstigen Bepflanzungen
(§ 9 (1) Nr. 25a BauGB)

Anpflanzungsmaßnahme (Textliche Festsetzung Pkt.7)



Umgrenzung von Flächen mit Bindungen für Bepflanzungen und für die Erhaltung von Bäumen, Sträuchern und sonstigen Bepflanzungen
(§ 9 (1) Nr. 25b BauGB)

8. Sonstige Planzeichen



L

mit Leitungsrechten zu belastende Flächen
(§ 9 (1) Nr. 21 BauGB)

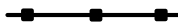
Leitungsrecht



Grenzen der räumlichen Geltungsbereiche des Bebauungsplanes
(§ 9 (7) BauGB)



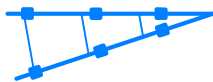
Abgrenzung unterschiedliches Maß der baulichen Nutzung innerhalb eines Baugebietes (hier: OKB) und unterschiedlicher Grünflächen
(§ 16 (5) BauNVO)



Abgrenzung von Teilflächen (TF), für die entsprechende Emissionskontingente festgesetzt sind (Textliche Festsetzung Pkt.1.4)

z.B. TF 10VA

Teilflächen (TF) mit Nummerierung, auf denen entsprechende Emissionskontingente festgesetzt sind



Abgrenzung einer Fläche für Zusatzkontingente (Richtungssektor) der Emissionskontingente