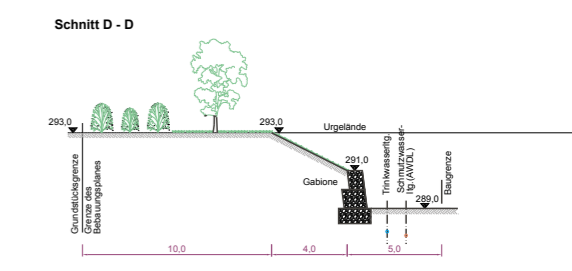
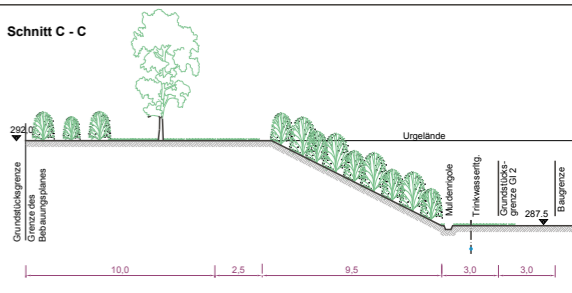
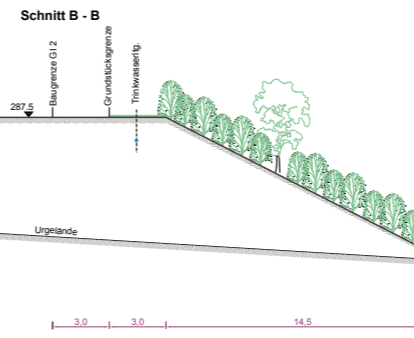
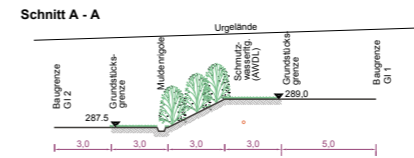
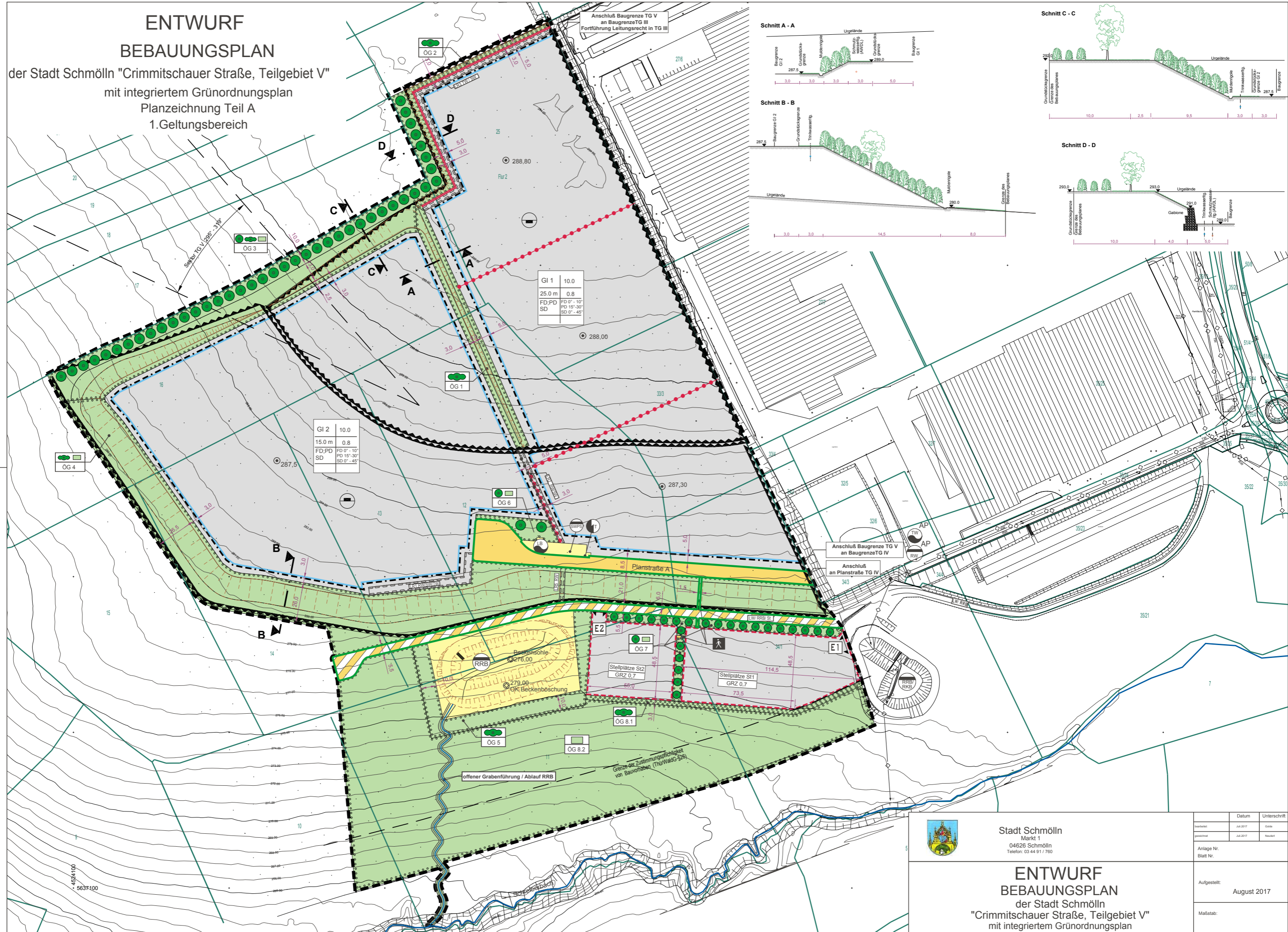


ENTWURF BEBAUUNGSPLAN

der Stadt Schmölln "Crimmitschauer Straße, Teilgebiet V"
mit integriertem Grünordnungsplan
Planzeichnung Teil A
1. Geltungsbereich



	Stadt Schmölln Markt 1 04626 Schmölln Telefon: 03 44 91 / 760		Datum Juli 2017	Unterschrift Galle
	Anlage Nr. Blatt Nr.		Datum Juli 2017	Unterschrift Naubert
Aufgestellt: August 2017		Maßstab:		

**ENTWURF
BEBAUUNGSPLAN**
 der Stadt Schmölln
 "Crimmitschauer Straße, Teilgebiet V"
 mit integriertem Grünordnungsplan