

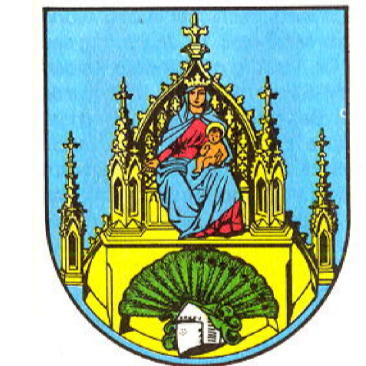
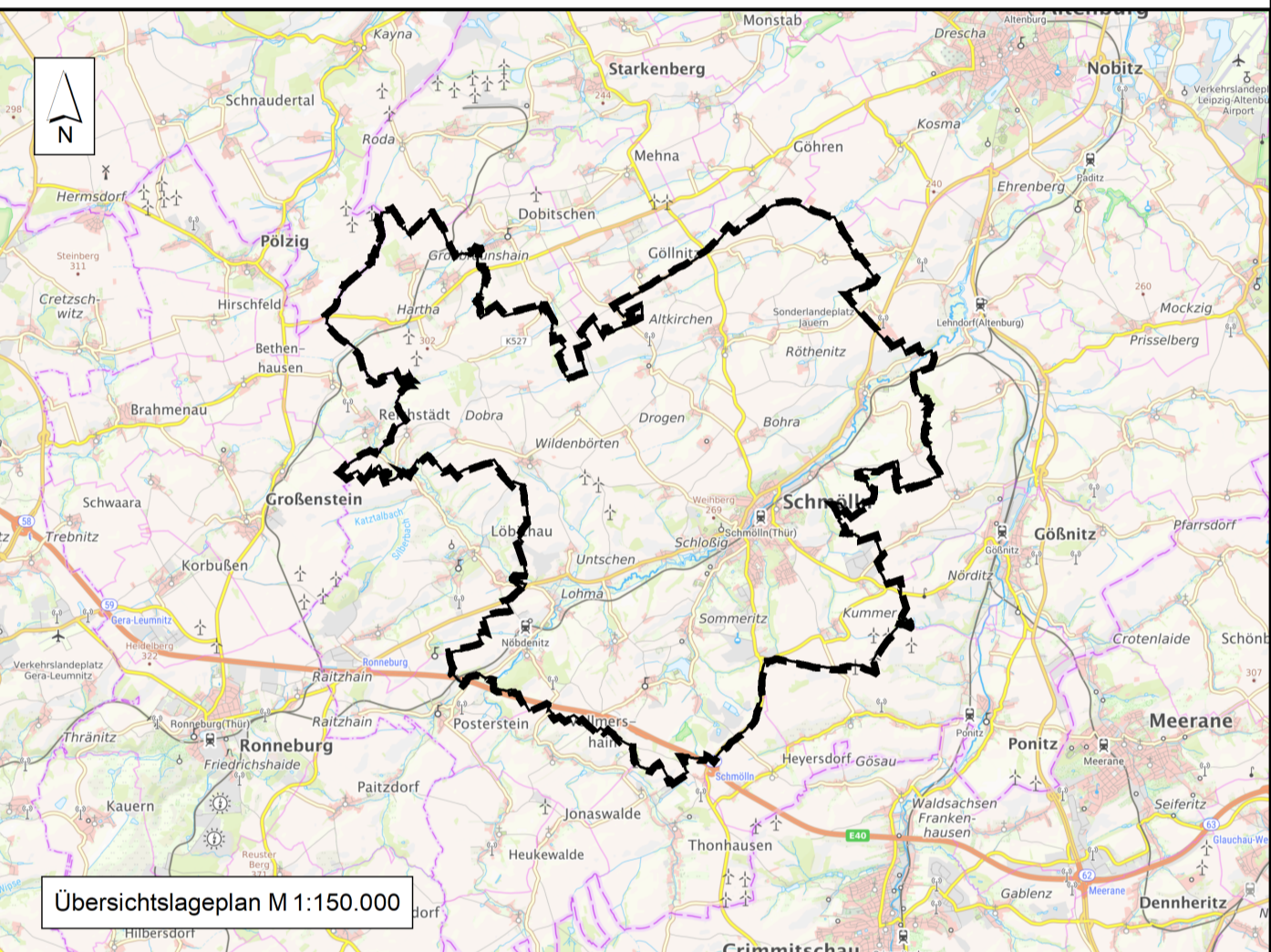
Legende

Ziele und Grundsätze der Regionalplanung (Regionalplan Ostthüringen 2012 / 2018 (WKA))

Vorranggebiet Freiraumsicherung (FS-1, FS-2, FS-3, FS-4, FS-6)	Ausschlussgebiet mit Ausnahme des Speichers Brandrübels
Vorranggebiet Hochwasserschutz (HW-1, HW-2)	Ausschlussgebiet
Vorranggebiet Landwirtschaftliche Bodennutzung (LB-3, LB-4, LB-6, LB-7, LB-8, LB-9, LB-10, LB-11, LB-12)	Ausschlussgebiet mit Ausnahme von je 500 m Trassenkorridor beiderseits A4 und B7
Vorranggebiet Rohstoffe (KIS-13, KIS-12, KIS-15)	Ausschlussgebiet für Flächen außerhalb der Bewilligungsfelder und Bergwerkseigentum
Vorranggebiet Waldmehrung (WM-4, WM-5)	Ausschlussgebiet
Vorranggebiet Windenergie (W-1)	keine Ausschlussfläche
Vorbehaltsgebiet Freiraumsicherung (fs-1, fs-3, fs-4, fs-5, fs-14, fs-15)	keine Ausschlussfläche
Vorbehaltsgebiet Hochwasserschutz (hw-1, hw-2)	keine Ausschlussfläche
Vorbehaltsgebiet Landwirtschaftliche Bodennutzung (lb-10, lb-11, lb-12, lb-15, lb-16, lb-18, lb-19)	keine Ausschlussfläche
Trassenfreihaltung Straße	keine Ausschlussfläche

Hinweise

- Stadtgebiet Stadt Schmölln
- geplantes Vorhaben „B 7 Ortsumfahrung (OU) Großstößnitz“ gem. Angabe des Thüringer Landesamtes für Bau und Verkehr
- 200 m / 500 m Trassenkorridore für A4 / A4 und B7



Stadt Schmölln
 Standortkonzeption PV-FFA
 - Entwurf -

**Standortkonzeption
 Photovoltaik-Freiflächenanlagen (PV-FFA)**
 Karte 2:
**Planerische Ausschlussflächen -
 Vorrang- und Vorbehaltsgebiete**

M 1 : 20.000 25. September 2023

22309_Stadt_Schmölln_PV-FFA-Konzeption-Karte 2-Planerische Ausschlussflächen-Vorrang_u_Vorbehaltsgebiete.mxd / 21.08.2023