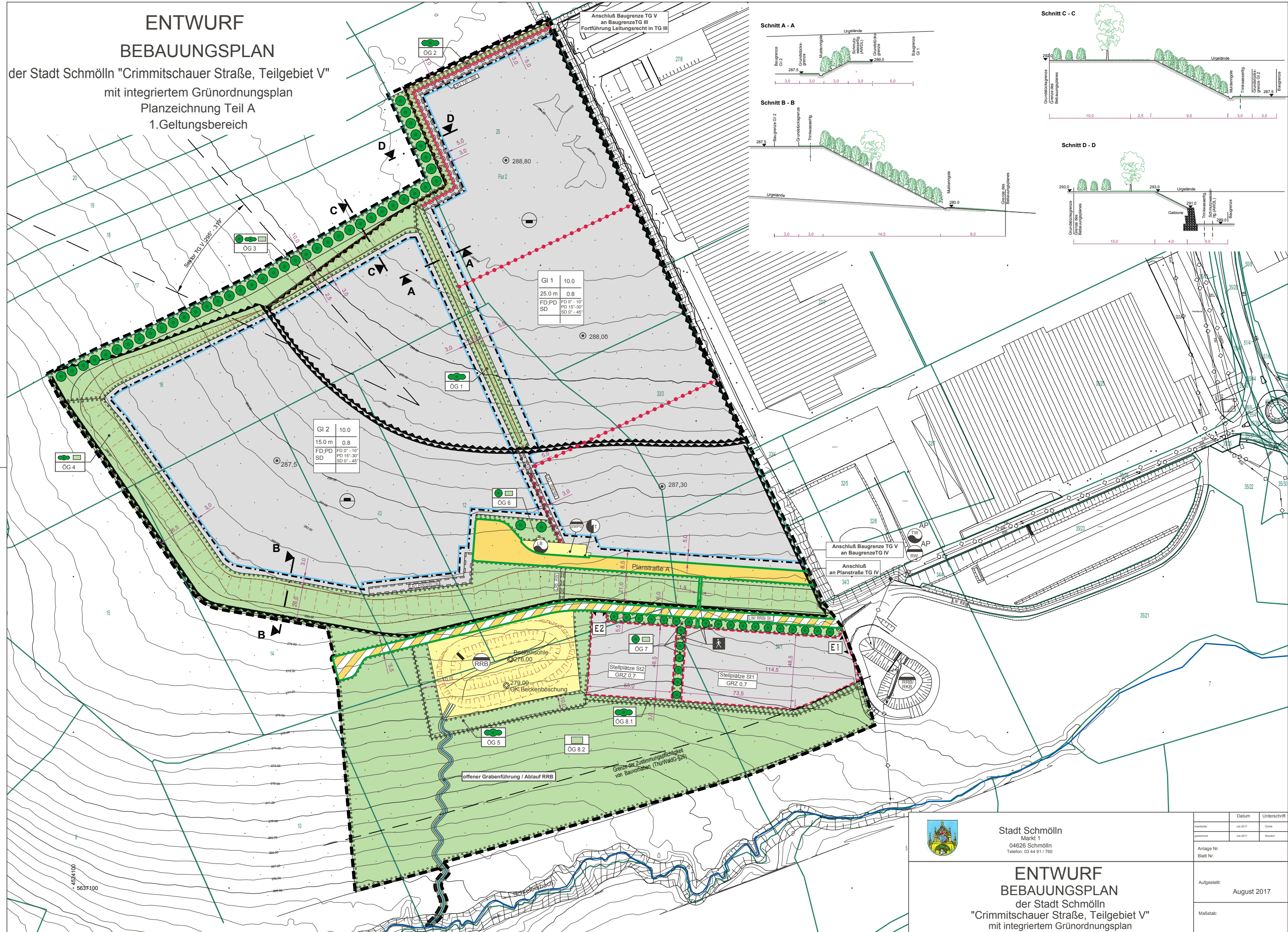


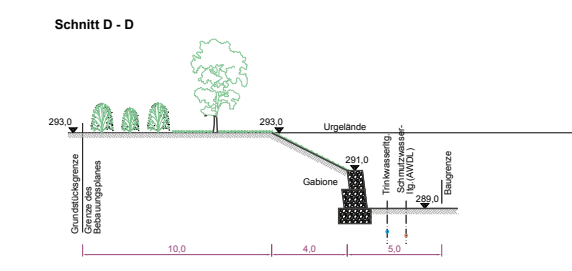
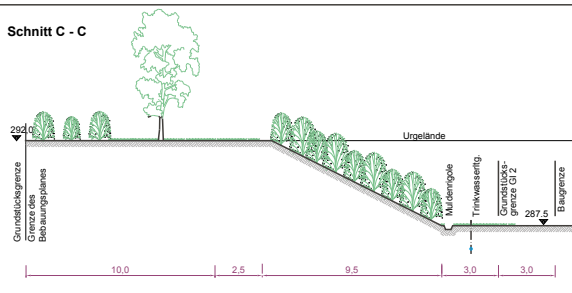
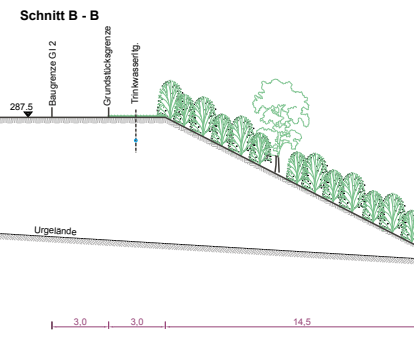
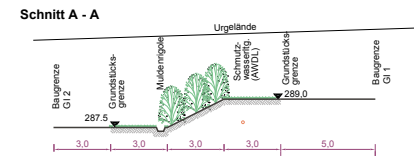
ENTWURF BEBAUUNGSPLAN

der Stadt Schmölln "Crimmitschauer Straße, Teilgebiet V"
mit integriertem Grünordnungsplan
Planzeichnung Teil A
1. Geltungsbereich



GI 1	10.0
25.0 m	0.8
FD,PD	FD 0° - 10° PD 15° - 30°
SD	SD 0° - 45°

GI 2	10.0
15.0 m	0.8
FD,PD	FD 0° - 10° PD 15° - 30°
SD	SD 0° - 45°



Anschluß Baugrenze TG V
an Baugrenze TG IV

Anschluß
an Planstraße TG IV

offener Grabenführung / Ablauf RRB

Grenze der Zustimmungspflichtigkeit
von Bauvorhaben (ThürWaldG-52a)



Stadt Schmölln
Markt 1
04626 Schmölln
Telefon: 03 44 91 / 760

**ENTWURF
BEBAUUNGSPLAN**
der Stadt Schmölln
"Crimmitschauer Straße, Teilgebiet V"
mit integriertem Grünordnungsplan

Datum	Unterschrift
gezeichnet	Jul 2017
gezeichnet	Jul 2017
Anlage Nr.	
Blatt Nr.	
Aufgestellt:	August 2017
Maßstab:	